



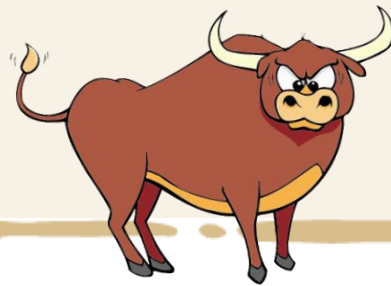
การพัฒนาทักษะ

ภาวะผู้นำ



นางสาวพิมพ์ธดา ไมตรีเวช
ตำแหน่ง นักวิชาการพัฒนาชุมชนชำนาญการ

สำนักงานพัฒนาชุมชนอำเภอเมืองนครปฐม



การวิเคราะห์ตนเอง

ผู้นำ 4 ทิศ



คุณและครอบครัว

มีนิสัย คล้ายสัตว์ ชนิดไหน?



กระทิง



หมี



หนู



นกอินทรี



01

ทศเหนือ = กระทิง

คนที่ชอบเอาชนะ ชอบการแข่งขันตรงไปตรงมา

และมีเป้าหมายที่ชัดเจน

ยิ่งไปกว่านั้น ยังเป็นผู้ที่ตอบสนองต่อปัญหาต่าง ๆ

ได้อย่างรวดเร็วเหมือน**กระทิง** ที่พุ่งเข้าไปใส่เป้าหมาย

นั่นเอง การอยู่ร่วมกันกับคนประเภทนี้ต้องเข้าใจ

เขาให้มาก พูดตรงประเด็นไม่อ้อมค้อม

เน้นผลลัพธ์และเป้าหมายเป็นสำคัญ





ทศใต้ = หนู

เป็นผู้มีความเมตตา เอื้อเฟื้อเผื่อแผ่ ชอบช่วยเหลือ
ผู้อื่น เป็นคนอ่อนไหว ให้ความสำคัญกับความรู้สึก
มากกว่าอย่างอื่น เป็นคนปราดเปรียว ว่องไว ขี้เล่น
ไม่เป็นพิษเป็นภัยกับใคร เป็นคนไม่เปิดเผย
มีแบบแผน สุภาพอ่อนโยน การอยู่ร่วมกับ**หนู**
ต้องใส่ใจความรู้สึกเป็นพิเศษ ให้ความสำคัญและ
ให้กำลังใจ เขาชอบอะไรที่มีลำดับขั้นตอนชัดเจน



03

ทิสตะวันตก = หมิ

เป็นคนที่ชอบความมั่นคงสูง
ไม่ชอบการเปลี่ยนแปลง เน้นเช้าแต่ซัวร์
เน้นคุณภาพและกระบวนการที่ถูกต้อง
เป็นระบบ ชอบหาข้อมูลรายละเอียด
มีระเบียบวินัยสูง ชอบอยู่คนเดียวโลกส่วนตัวสูง
คนกลุ่มนี้มักไม่ค่อยแสดงความรู้สึก
และไม่ชอบความวุ่นวาย
การสื่อสารกับหมิ ต้องเน้นหลักการและทฤษฎี



ทิศตะวันออก = นกอินทรี

คนที่ชอบเข้าสังคม ช่างพูดช่างเจรจา รักอิสระ
ไม่ชอบทำอะไรซ้ำ ๆ จำเจ มองภาพกว้าง
มีจินตนาการสูง เป็นนักคิดนักฝัน
ชอบทำอะไรหลาย ๆ อย่างในเวลาเดียวกัน
การอยู่กับคนที่มีนิสัยแบบ “อินทรี” อย่าไปจู้จี้
จู้จ๋อเขามาก ให้บอกแค่เป้าหมายหลัก ๆ
ให้เขาไปหาวิธีจัดการเอง และ
หากิจกรรมแปลกใหม่ให้กับเขา



Workshop

จงวิเคราะห์ตนเองตามหลักผู้นำ 4 ทิศ

“**กระ**ทิง **หนุ** **หมี** **อินทรี**”

จากนั้นแบ่งกลุ่มแล้ววิเคราะห์

จุดเด่น **จุดด้อย** และ **ข้อควรปรับปรุง**



กระทิง



อุปนิสัย

เปิดเผย, จริงใจ, มุ่งมั่น, ปกป้อง, กล้าเผชิญ, รักลูกน้อง, ตรงไปตรงมา / เป้าหมายชัดเจน, กล้าได้กล้าเสีย, เชื้อมั่นในประสบการณ์ และสัญชาตญาณ, กล้าทำกล้ารับ, ฟังตนเอง, ชอบเลี้ยง

จุดเด่น

พร้อมปกป้องดูแล เป็นคนเอาพรรคเอาพวก ชอบอยู่เป็นกลุ่มก้อน ถือว่าเป็นทิศแห่งการยืนหยัด พร้อมเผชิญหน้ากับความขัดแย้งทุกรูปแบบ ทำทายอำนาจอย่างเปิดเผย

จุดด้อย

ควรที่จะยอมผิดพลาดบ้าง รู้จักที่จะซ้ๆ กับบางเรื่อง รู้จักอดทนรอคอย อย่าคิดเร็วทำเร็ว หัดทบทวนการตัดสินใจของตัวเองดูอีกครั้งว่าถูกต้องแม่นยำจริงๆ แล้วหรือไม่ เพราะอาจแฝงไว้ด้วยความมีความเป็นตัวตนสูง หรือ อาจจะทำให้คุณเป็นคนชอบใช้อำนาจมากเกินไป

หนู



อุปนิสัย

แคร่ความรู้สึก, ขี้เกรงใจ, ปฏิเสธยาก, ชอบช่วยเหลือ, มีน้ำใจ, สุภาพ, อ่อนโยน, นุ่มนวล, ไม่ชอบความขัดแย้ง, ดูแลห่วงใย, อะไรก็ได้

จุดเด่น

จะเป็นผู้ที่หลีกเลี่ยงความขัดแย้งรุนแรง ไม่ชอบปะทะหรือใช้กำลังทำลายล้าง จะได้กลิ่นของความขัดแย้ง หรือความไม่ลงรอยกันได้อย่างรวดเร็ว หน่วยงานใดที่ได้ผู้นำหรือผู้ร่วมงานแบบนี้จะโชคดี เพราะจะแก้ไขปัญหาความขัดแย้งได้รวดเร็วและราบรื่น

จุดด้อย

อาจจะถูกข่ม เนื่องจากมีความอ่อนโยน และประนีประนอมมากเกินไป เพราะจะเป็นผู้นำแบบขี้สงสาร ชอบความสงบ และรักสันติ

หมี



อุปนิสัย

หลักการ, เหตุผล, ชอบศึกษาข้อมูลเตรียมพร้อม, ไม่ชอบการเปลี่ยนแปลง, ชอบความมั่นคงปลอดภัย, สันโดษ, สมบูรณ์แบบเป็นขั้นตอน, ละเอียดรอบคอบ, เปรียบเทียบหาสิ่งที่ดีที่สุด, ชอบมีเวลาและพื้นที่ส่วนตัวสม่ำเสมอ

จุดเด่น

เป็นผู้นำที่หาความผิดพลาดได้ยาก เพราะมีหลักการทำงานแบบมีระบบ ระเบียบ เครื่องครัดต่อกฎเกณฑ์ มีปรัชญาในการทำงานในลักษณะที่เรียกว่า “ป้องกันดีกว่าแก้ไข”

จุดด้อย

มีลักษณะการทำงานที่เคร่งเครียด ไม่มีความยืดหยุ่น ไม่ชอบการเปลี่ยนแปลง ผู้นำแบบ **หมี** นั้น ควรจะมีความเป็น **อินทรี** หรือ **กระต๊อง** ผสมอยู่ในการทำงาน จะทำให้มีการทำงานมีความสุข และประสบความสำเร็จได้ง่ายขึ้น

อินทรี



อุปนิสัย

ความคิดสร้างสรรค์, จินตนาการ, วิสัยทัศน์, ภาพรวม, ขี้เบื่อ, ชอบทางเลือก, ความเป็นไปได้, คิดนอกกรอบ, มีเอกลักษณ์, รักสนุกสนาน, ชอบการเรียนรู้, ศิลปิน, ยึดหยุ่น

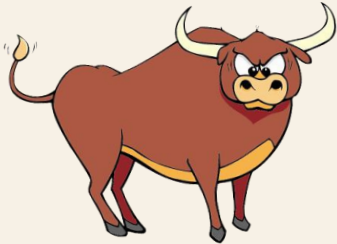
จุดเด่น

จะมีชีวิตการทำงานที่มีสีสัน สนุกสนาน เป็นคนชอบอิสระสูง ชอบสร้างเรื่องประหลาดใจเสมอ อะไรที่เหนือความคาดหมายนั้น จะชอบเป็นพิเศษ ดังนั้น จะไม่ชอบทำอะไรแบบซ้ำซากจำเจ แบบพวกนักสร้างสร้งงานโฆษณา ผู้กำกับภาพยนตร์ มักจะมีบุคลิกแบบอินทรีสูง

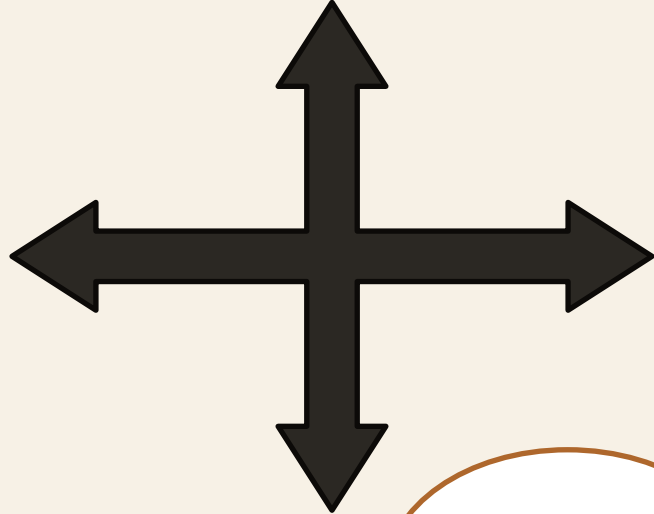
จุดด้อย

ยากที่จะประสบความสำเร็จได้ง่าย เพราะอาจกลายเป็นคนจับจด หยิบโย่ง ด้วยความเป็นคนไม่ชอบความซ้ำซากจำเจ จึงอาจกลายเป็นคนทำงานไม่ต่อเนื่องได้

เน้นงาน
กระตือ



เหตุผล
หมี



เน้นคน
อินทรี

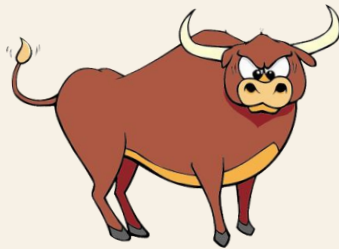


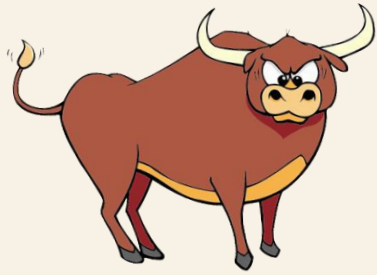
เน้นความรู้สึก
หนู



ท่านใดที่คิดว่าตนเอง

มีลักษณะผู้นำ มากกว่า 1 ชนิด ?





Style

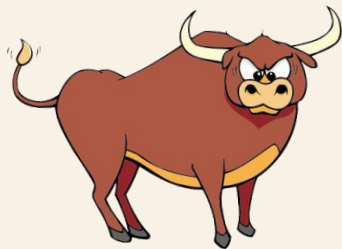


 ลักษณะ	เน้นเป้าหมาย ชอบลงมือทำ กัดไม่ปล่อย กล้าเผชิญหน้า	ไม่ชอบการเปลี่ยนแปลง ทำตามขั้นตอน เน้นรายละเอียด	คิดกว้าง อ่านมาก คิดนอกกรอบ แต่ไม่ค่อยลงมือทำ	ชอบเข้าสังคม ตามใจเพื่อน ชี้แจงใจ ใช้ความรู้สึกและอารมณ์สูง
 การพูดคุย	ต้องพูดตรงประเด็น ไม่อ้อมค้อม ให้เกียรติ	ต้องคุยกันด้วยหลักการ และเหตุผล เน้นขั้นตอน	ต้องคุยด้วยไอเดียใหม่ๆ มีทางเลือกที่น่าสนใจ	ต้องพูดคุยด้วยความสบายใจ ไม่เครียด
 การทำงานร่วมกัน	ต้องมีเป้าหมายชัดเจน มีผลประโยชน์ร่วมกัน กล้าได้กล้าเสีย	ต้องมีระบบระเบียบขั้นตอนที่ชัดเจน ต้องเตรียมข้อมูลก่อนพูดคุยให้ดี	ต้องมีเป้าหมายที่ท้าทาย เสนออะไรใหม่ๆ ไม่ซ้ำกับของเดิม	ชอบทำงานเป็นทีม สร้างแนวร่วม ใส่ใจกับความรู้สึกให้มาก
 ตัวอย่างสายงานที่พบได้มาก	ผู้บริหาร วิศวกร หัวหน้างาน	นักบัญชี นักการเงิน ไอที	นักการตลาด นักวิจัย	HR วิทยากร โค้ช



ถอดบทเรียน

ตามธรรมชาติของมนุษย์แล้วนั้น คนเราจะไม่เด่นชัดไปในแบบใดแบบหนึ่งเสียทั้งหมด แต่จะมีบุคลิกแบบผสมผสานรวมอยู่ในคนเดียวกันแตกต่างกันไปตามสถานการณ์แต่การเรียนรู้และพัฒนาตนเองจะทำให้เปลี่ยนแปลงตนเองไปสู่จุดสมดุลได้



สรุปสิ่งที่เรียนรู้จากผู้นำ

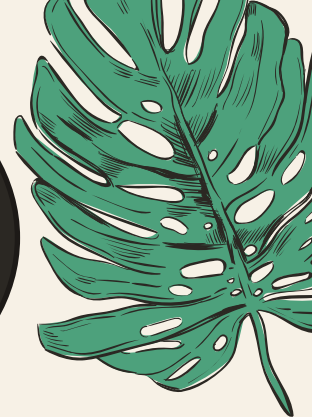


สัตว์ 4 ทิศ ?



สรุปสิ่งที่เรียนรู้จากผู้นำสัตว์ 4 ทิศ ?

1. เข้าใจลักษณะการมองนิสัย และท่าทางของแต่ละคนมากยิ่งขึ้น
2. สามารถเข้าใจสไตล์ของแต่ละบุคคลในที่ทำงานหรือคนรอบข้างได้
3. ทำให้เราได้รู้สไตล์ของตัวเอง แล้วนำไปปรับใช้ในการทำงาน
และชีวิตประจำวันได้



ผู้นำยุคใหม่



ทฤษฎีบุคคลเป็นศูนย์กลางของ คาร์ล อาร์ โรเจอร์ (Cral R. Rogers)

1. **ตนตามที่คนมองเห็น** หรือ **อัตมโนทัศน์ (Self Concept)** ภาพที่คนเห็นเองว่าตนเป็นอย่างไร มีความรู้ความสามารถ ลักษณะเพราะคนอย่างไร เช่น สวย รวย เก่ง ท่าดี้อย ขี้อาย ฯลฯ การมองเห็นอาจจะไม่ตรงกับข้อเท็จจริงหรือภาพที่คนอื่นเห็น
2. **ตนตามที่เป็นจริง (Real Self)** ตัวคนตามข้อเท็จจริง แต่บ่อยครั้งที่คนมองไม่เห็นข้อเท็จจริง เพราะอาจเป็นสิ่งที่ทำให้รู้สึกเสียใจ ไม่เท่าเทียมกับบุคคลอื่น เป็นต้น
3. **ตนตามอุดมคติ (Ideal Self)** ตัวตนที่อยากมีอยากเป็น แต่ยังไม่เป็นในสถานะปัจจุบัน เช่น ชอบเก็บตัว แต่อยากเก่งเข้าสังคม เป็นต้น



คุณสมบัติที่ผู้นำยุคใหม่

1. Outward Mindset – คิดถึงส่วนรวม

การจะเป็นผู้นำที่ดีแน่นอนว่า “ประโยชน์ส่วนรวมต้องมาก่อนประโยชน์ส่วนตัว” ผู้นำที่ดีจึงต้องเป็นผู้ที่เสียสละเพื่อส่วนรวม คิดถึงผู้อื่นก่อนตัวเอง ทั้งความต้องการของตัวเองเพื่อปกป้ององค์กรและพนักงาน

2. Inspirational – สร้างแรงบันดาลใจ

สร้างแรงบันดาลใจ ทำให้เราเห็นว่าเขาเชื่อมั่นในองค์กรจริงๆ เป็นผู้นำที่กล้ากำหนดวัตถุประสงค์และกล้าจินตนาการถึงความ เป็นไปได้



3. Lifelong learning – เรียนรู้อยู่เสมอ

การทำตัวเป็นน้ำไม่เต็มแก้วเป็นคุณสมบัติของผู้หน้าที่มองว่าสำคัญที่สุด เพราะการมีผู้นำที่เปิดใจยอมรับฟังและเรียนรู้ และเป็นแบบอย่างในการพัฒนาตัวเองอยู่เสมอ จะเป็นหัวใจสำคัญในการสร้างวัฒนธรรมที่เอื้อต่อการเกิดความคิดสร้างสรรค์ และนวัตกรรมที่จะทำให้องค์กรมีศักยภาพในการแข่งขันเหนือคู่แข่งและปรับตัวได้เร็วเมื่อเกิดการเปลี่ยนแปลง

4. Communication – สื่อสารเป็น

การสื่อสารคือเครื่องมือที่มนุษย์ใช้สร้างความร่วมมือระหว่างกันเพื่อแก้ไขปัญหาที่ซับซ้อนและเอาตัวรอดจากวิกฤตต่างๆ จนดำรงเผ่าพันธุ์มาได้นับพันๆ ปี ด้วยเหตุนี้คุณสมบัติด้านการสื่อสารจึงเป็นสิ่งผู้นำขาดไม่ได้





5. Emotional Intelligence - ความฉลาดทางอารมณ์

เป็นคุณสมบัติที่จำเป็นอย่างมากสำหรับผู้นำในการบริหารจัดการตัวเองและบริหารทีม ผู้นำในยุคนี้ต้องเจอกับความเครียดหากผู้นำไม่รู้จักระบายอารมณ์ของตัวเองให้ดี ก็จะส่งผลเสียต่อบรรยากาศในการทำงาน ขณะเดียวกันผู้นำก็ต้องมีความสามารถเข้าใจ และรับรู้ความรู้สึกของผู้อื่นด้วย เพื่อที่จะสามารถบริหารจัดการอารมณ์ของผู้อื่น

6. Unstructured Problem-Solving - คิดพลิกแพลงแก้ปัญหา

การที่โลกเปลี่ยนแปลงอยู่ตลอดเวลาส่งผลให้การทำงานมีความเป็นรู้ที่น้อยลง ผู้นำต้องเผชิญหน้ากับความท้าทายใหม่ๆ แทบทุกวัน บ่อยครั้งแผนที่วางไว้ล่วงหน้าเมื่อถึงเวลาจริงก็อาจจะใช้การไม่ได้ ทำให้ต้องคอยปรับเปลี่ยนกลยุทธ์ให้เข้ากับสถานการณ์อยู่เสมอ ผู้นำจึงจำเป็นต้องมีระบบความคิดที่ยืดหยุ่น (Cognitive Flexibility) เพื่อที่จะสามารถพลิกแพลงหาวิธีแก้ไขปัญหาได้อย่างเหมาะสม





เก่ง vs ค





ขอบคุณค่ะ

